

Комплект шноркелей CF-moto X8

Артикул: 444.6853.1

КОМПЛЕКТАЦИЯ

1. Пластина с патрубками.....	1 шт.
2. Угловой патрубок.....	1 шт.
3. Планка.....	1 шт.
4. Винт M4x16.....	5 шт.
5. Гайка M4.....	5 шт.
6. Шайба 4.....	10 шт.
7. Воздуховод d63.....	0,6 м.
8. Воздуховод d63.....	0,9 м.
9. Теплостойкий воздуховод...	1,5 м.
10. Хомут проволоочный d70...	6 шт.

ИНСТРУКЦИЯ ПО УСТАНОВКЕ

Выход вариатора

Патрубок выхода вариатора необходимо развернуть (вставить другим концом). Со стороны гибкого воздуховода укоротить патрубок, чтобы расположить воздуховод как показано на фото 5.

Проложить воздуховод вдоль рамы квадроцикла как показано на фото 4, 5, 6, 7.

Рекомендуется обмотать воздуховод алюминиевой фольгой в местах близкого расположения глушителя.

Закрепить воздуховод хомутом.

Вход вариатора

Просверлить отверстие в пластиковом капоте квадроцикла диаметром 70 мм (имеется чуть заметный отлив в виде круга). Откроется доступ к штатному патрубку воздуховода. Воздуховод длиной 0,6 м надеть на штатный патрубок воздуховода, закрепить хомутом. (фото 1, 2, 3)

Воздушный фильтр

Штатный воздуховод воздушного фильтра необходимо удалить, установить на его место угловой патрубок, просверлить 5 отверстий для закрепления к корпусу воздушного фильтра. Промазать соединение герметиком, стянуть винтами к ответной планке. (фото 8, 9, 10)

Проложить воздуховод длиной 0,9 м от воздушного фильтра под рамой, левее рулевой колонки, вывести вверх.

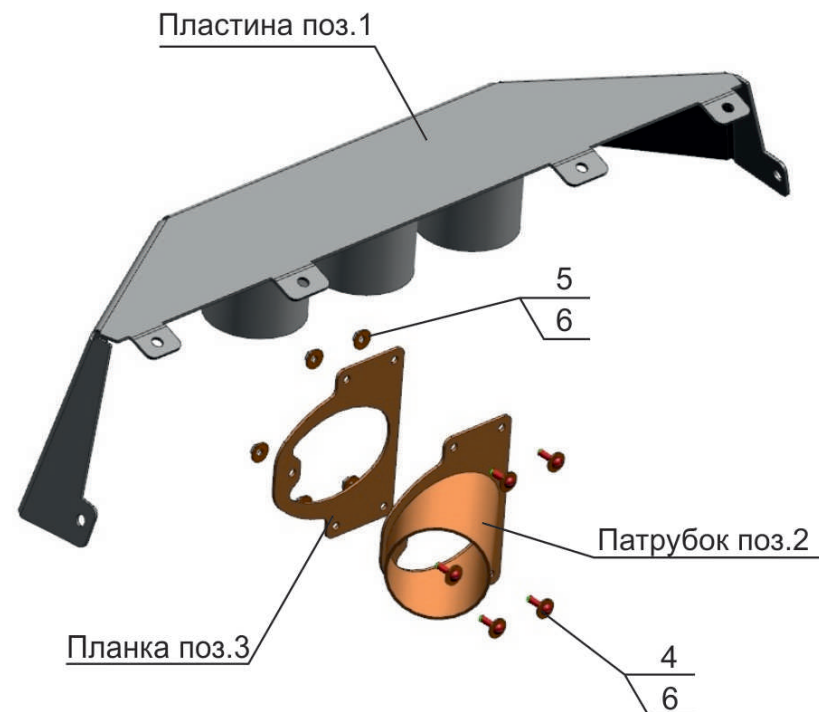
В щитке приборов просверлить 3 отверстия диаметром 70 мм. (фото 11)

Проложить воздуховоды в отверстия щитка, установить щиток на квадроцикл.

Пластину с патрубками установить к выносу радиатора.

Выведенные воздуховоды надеть на патрубки пластины, закрепить хомутами. (фото 12, 14)

ВАЖНО!!! Все соединения воздуховодов промазать силиконовым или полиуретановым герметиком.



НЕОБХОДИМЫЙ ИНСТРУМЕНТ



МОМЕНТ ЗАТЯЖКИ



ПРИЛОЖЕНИЕ

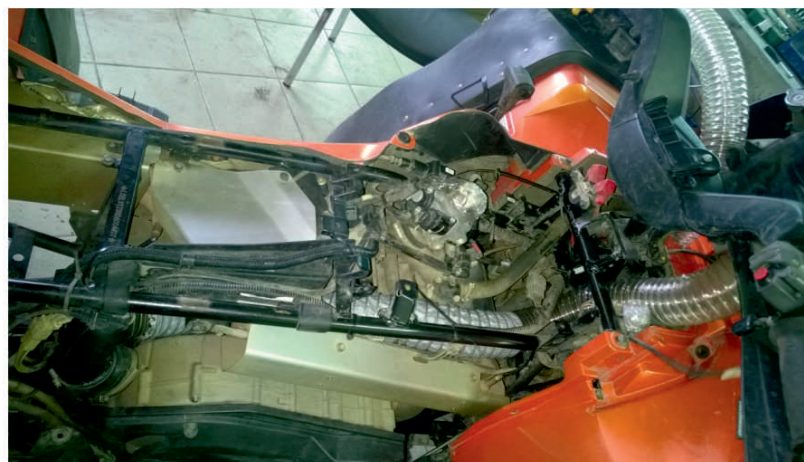


ПРИЛОЖЕНИЕ

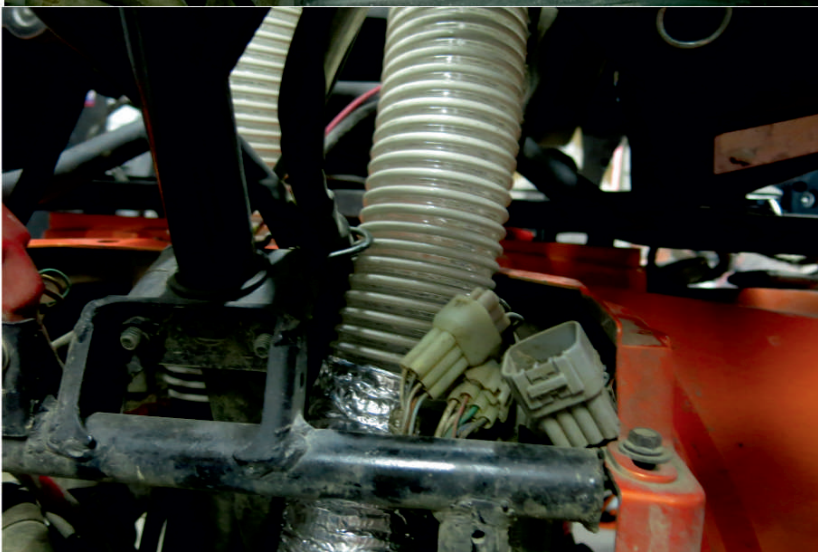
5



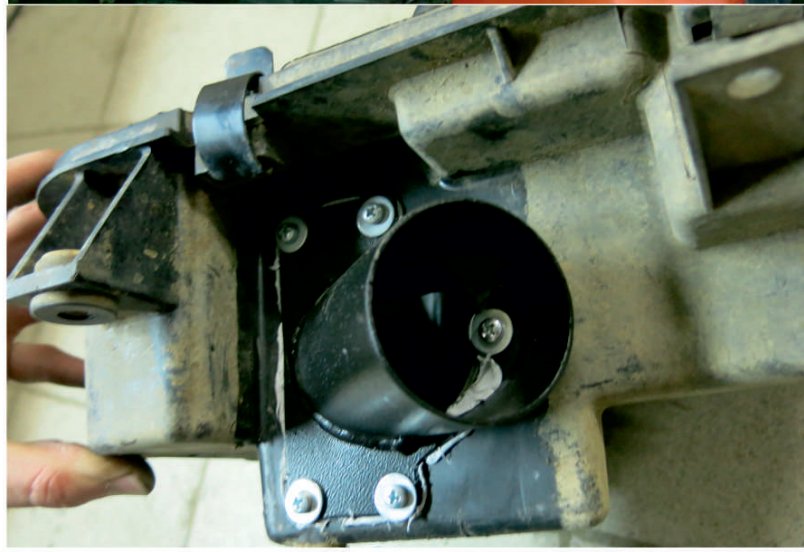
6



7



8

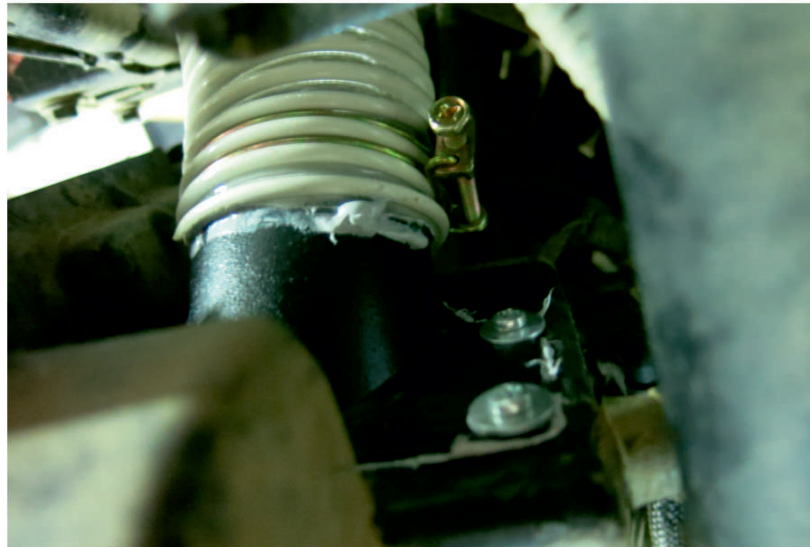


ПРИЛОЖЕНИЕ

9



10



11



12



ПРИЛОЖЕНИЕ

13



14



15

